

เจาะลึก Technical ตอน เดอะเทรนอีস্যิวเฟรน (Action)

สวัสดีครับท่านนักลงทุน จากที่ทิ้งท้ายกันไว้ เมื่อสัปดาห์ที่แล้ว ว่าการลงทุน ในตลาดหุ้น ในลักษณะของการเก็งกำไรจากส่วนต่างราคา โดยมีแนวโน้มเป็นเพื่อนนั้น ต้องดูอย่างน้อยๆ 2 ข้อ คือ

1. ทิศทางลม
2. กำลังลม

ฉบับนี้ จารย์ดีจะลองสร้างกลยุทธ์การลงทุนง่ายๆ ตั้งชื่อว่า **กลยุทธ์ลอยทะเล** ก็แล้วกันครับ และตอนท้ายมาดูผลของกลยุทธ์นี้กัน

ใช้เครื่องมือให้ง่าย ไม่ซับซ้อน

กลยุทธ์การลงทุนที่ดี ไม่ใช่กลยุทธ์ที่วุ่นวายซับซ้อนนะครับ แต่เป็นอะไรที่ง่ายๆ เพราะเวลาเอาไปใช้งานจริง จะทำได้ง่ายกว่า เหมือนการรบ ถ้าพกอาวุธมากชนิดเกินไป ถึงเวลาหยิบใช้อาจหยิบผิด หยิบถูกก็ได้

ดังนั้น สำหรับ**กลยุทธ์ลอยทะเล** จารย์ดีขอใช้**เครื่องมือแค่ 2 ตัว** ดังนี้

1. Directional Index
สำหรับใช้บอกทิศทาง
2. Average Directional Index
สำหรับใช้บอกกำลัง

สมมติฐานสำหรับการลงทุน ก็คือ

1. เข้าลงทุนเฉพาะในทิศทางของแนวโน้มขาขึ้นเท่านั้น
2. การซื้อขาย ทำที่ราคาปิดของเย็นวันที่เกิดสัญญาณ
3. ค่าธรรมเนียมการซื้อขายคิดที่อัตราการซื้อขายผ่านอินเตอร์เน็ต

เงื่อนไขที่ใช้ในการซื้อขาย

1. **ซื้อหุ้น** เมื่อ ราคาอยู่ในแนวโน้มขาขึ้น และแนวโน้มมีกำลัง โดยดูจาก

- 1.1 $DI+ > DI-$
- และ** 1.2 $ADX > SMA\ 25\ \text{วันของ}\ ADX$

2. **ขายหุ้น** เมื่อ ราคากลายเป็นแนวโน้มขาลง หรือ

แนวโน้มเริ่มหมดกำลัง โดยดูจาก

- 1.1 $DI+ < DI-$
- หรือ** 1.2 $ADX < SMA\ 25\ \text{วันของ}\ ADX$

ระวังคำว่า **และ** กับ **หรือ** นะครับ การซื้อใช้**และ**เพราะจะซื้อเฉพาะเมื่อเหตุการณ์ตรงตามเงื่อนไขทั้งสอง จะตรงแค่อันใดอันหนึ่งไม่ได้ ส่วนตอนขาย ใช้ **หรือ** เพราะ ไม่ว่าจะลมเปลี่ยนทิศ หรือ ลมหมด

แรง ก็มีความเสี่ยงทั้งนั้น จึงไม่ต้องรอให้ครบทั้งสองเงื่อนไข เข้าอันไหน ก็ขายออกก่อนเลยครับ

ใครยังนึกภาพไม่ออกมาดูภาพตัวอย่างกัน



จากภาพ ช่องบนเป็นราคา ช่องกลางเป็น Directional Index และ ช่องล่างเป็น Average Directional Index

พิจารณา ช่องกลางก่อน จารย์ดีใช้เส้นแนวตั้งสีดำแบ่งช่วงเวลาเป็น 2 แบบคือ ช่วงที่ $DI+ > DI-$ และช่วงที่ $DI+ < DI-$ โดยเราจะเลือกเข้าลงทุนเฉพาะช่วงที่ $DI+ > DI-$ เท่านั้น (ช่วงที่มีสัญลักษณ์ **Like**) แทนช่วงที่เหมาะสมกับการลงทุน)

พิจารณา ช่องล่าง ซึ่งเป็นช่องของ Average Directional Index บ้าง ก็แบ่งเป็น 2 แบบด้วยกันคือช่วงที่ มากกว่า และช่วงที่ น้อยกว่าเส้นค่าเฉลี่ยเคลื่อนที่อย่างง่าย 25 วัน โดยเราจะเลือกเข้าลงทุนเฉพาะช่วงที่ $ADX > SMA(25)$ เท่านั้น (ช่วงที่มีสัญลักษณ์ **Like**)

สุดท้าย ช่องราคาด้านบนสุด เมื่อเข้าสู่พื้นที่ที่ 2 ช่องด้านล่าง เป็นเขต **Like** ก็ถือเป็นสัญญาณซื้อ (ลูกศรสีเขียว) แต่ถ้าเมื่อใด ช่องใดช่องหนึ่งด้านล่าง จบขอบเขต **Like** ก็ถือเป็นสัญญาณขายครับ (ลูกศรสีแดง)

จากหุ้นตัวอย่างป็นี่ก็มีซื้อไป 2 ครั้ง ครั้งแรกซื้อขายไป ได้กำไรเล็กน้อย (หักค่าคอมแล้วแทบไม่เหลืออะไร) แต่การเข้าซื้อครั้งที่สอง แฉวๆ 32 บาท ตอนนั้นก็กำไรราว 25% แต่ยังไม่มีความหมายครับ

ง่ายไหมครับกับ**กลยุทธ์ลอยทะเล** แบบนี้หน้าจอก็ไม่ต้องมีเครื่องมือให้เยอะแยะวุ่นวายและยุ่งยาก โลงๆ ดูง่าย ไม่ต้องคิดมากให้เครียดและปวดหัว ลองเอาไปตั้งค่าใช้ดูนะครับ

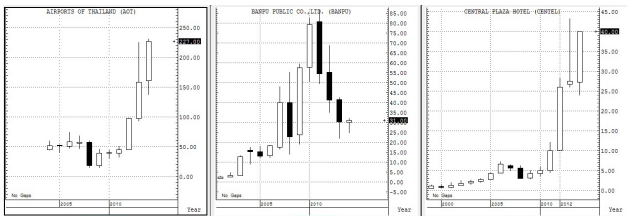
อย่างไรก็ดี การเก็งกำไรจากส่วนต่างราคานั้น หากราคาของหุ้นที่เลือกเอาแต่ลง เทคนิคไหนก็ไม่กำไร เพียงแต่ช่วยให้บรรเทาให้ขาดทุนน้อยลงเท่านั้น ดังนั้นตัวหุ้นก็สำคัญครับ หากเลือกหุ้นได้ดีแล้ว ใช้**กลยุทธ์ลอยทะเล**นี้มาจับจังหวะ รับรองได้ว่า ไม่มีติดกรดครับ ขอให้ราคาขึ้น มีเราอยู่ด้วยบนรถแน่นอน

ทดสอบแบบจริง ๆ จัง ๆ

เพราะเงินทอง ไม่ได้หาง่ายๆ ก่อนจะนำมาลงทุนวิธีที่ใช้ควรได้รับการทดสอบให้ดีเสียก่อนครับ แคคิดอย่างเดียวไม่พอ

เริ่มต้น เรามาทดสอบกลยุทธ์ลดยะเลกัน ด้วยข้อมูลย้อนหลังซัก 10 ปี เรียกได้ว่า ถ้าทดสอบแล้ว 10 ยืนระยะอยู่ได้ในอนาคตก็พอฝากผีฝากไข้ได้ครับ

ส่วนหุ้นที่จะทดสอบ เลือกแบบตามอักษร ABC เลยดีกว่า แต่หุ้น ABC เองอายุไม่ถึง 10 ปีครับ (6/2004-6/2014) จึงลองเปลี่ยน แดกออกเป็น 3 ตัวที่คุ้นๆ ชื่อกันดีกว่าครับ คือ AOT, BANPU, CENTEL ซึ่งมีกราฟพรายปีดังนี้



การทดสอบอะไรต้องมีเกณฑ์เปรียบเทียบครับ ในที่นี้จารย์ดีจะเปรียบเทียบกับการซื้อแล้วถือยาวๆ 10 ปีดูครับ

ซื้อแล้วถือยาว ๆ

สมมติให้มีเงินเริ่มต้น 1 ล้านบาท การซื้อแล้วถือ ช่วยให้เสียค่าคอมแครอบเดียวครับ คือซื้อเมื่อ 10 ปีก่อน และขายอีกครั้งใน 10 ปีให้หลัง โดยระหว่างนั้นมูลค่าพอร์ตจะขึ้นๆ ลงๆ ตามราคาที่ผันผวน ได้ผลดังนี้

พอร์ต A ถือ AOT มูลค่า 1 ล้านบาท

กลายเป็น 3.7 ล้านบาท หรือได้ผลตอบแทน 14%ต่อปี

พอร์ต B ถือ BANPU มูลค่า 1 ล้านบาท

กลายเป็น 2.2 ล้านบาท หรือได้ผลตอบแทน 8%ต่อปี

พอร์ต C ถือ CENTEL มูลค่า 1 ล้านบาท

กลายเป็น 11 ล้านบาท หรือได้ผลตอบแทน 27%ต่อปี

แต่ 10 ปีที่แล้ว ถ้าท่านนักลงทุนมีเงิน 1 ล้านบาท จะลงทุนตามพอร์ตไหน อาจเลือกยาก เพราะคงไม่รู้ว่าจะเป็นพอร์ต C ที่มีกำไรสูงสุด ดั้งนั้นทางหนึ่ง คือการกระจายการลงทุน โดยแบ่งเงิน 1 ล้านบาท เป็น 3 ส่วนเท่าๆ กัน ถือมันทั้ง 3 ตัวเลย

พอร์ต D ถือผสมทั้ง 3 ตัว มูลค่ารวม 1 ล้านบาท

กลายเป็น 7.7 ล้านบาท หรือได้ผลตอบแทน 23%ต่อปี

แบบนี้เรียกได้ว่าไม่ต้องใช้ฝีมือเลือกมาก ได้ผลตอบแทนกลางๆ น่าจะพอรับได้มากที่สุด

ซื้อและขายตามกลยุทธ์ลดยะเล

คราวนี้เปลี่ยนใหม่ เงินเริ่มต้น 1 ล้านเท่าเดิม แต่ทำการซื้อขายตามกลยุทธ์ลดยะเลได้ผลดังนี้

พอร์ต A-ลดยะเล ชื่อ/ขาย AOT มูลค่า 1 ล้านบาท

กลายเป็น 2.1 ล้านบาท หรือได้ผลตอบแทน 8%ต่อปี

พอร์ต B-ลดยะเล ชื่อ/ขาย BANPU มูลค่า 1 ล้านบาท

กลายเป็น 2.4 ล้านบาท หรือได้ผลตอบแทน 9%ต่อปี

พอร์ต C-ลดยะเล ชื่อ/ขาย CENTEL มูลค่า 1 ล้านบาท

กลายเป็น 10 ล้านบาท หรือได้ผลตอบแทน 26%ต่อปี

พอร์ต D-ลดยะเล ชื่อ/ขาย ตัวที่มีสัญญาณ มูลค่า 1 ล้านบาท

กลายเป็น 13.2 ล้านบาท ได้ผลตอบแทน 29%ต่อปี

ขยายความผลการทดสอบ

จารย์ดีขอขยายความผลการทดสอบให้เห็นกันจะๆ ดังนี้

1. พอร์ตที่ถือแบบตัวเดียวโดดๆ (พอร์ต A, B, C) การซื้อแล้วถือให้ผลตอบแทนดีกว่าการใช้กลยุทธ์ลดยะเล เหตุเพราะ

1) กลยุทธ์ลดยะเลมีการเข้าและออก ทำให้เงิน 1 ล้านบาททำงานได้ไม่เต็มที่ มีช่วงเวลาที่เกินกว่าครั้งที่ถือเงินสดไว้โดยไม่ได้อถือหุ้น

2) กลยุทธ์ลดยะเล ออกเมื่อไม่แน่ใจเพื่อลดความเสี่ยง จึงลดโอกาสทำกำไร แต่ก็ทำให้พอร์ตมีความผันผวนน้อยกว่า

คือ **พอร์ต A, B, C** ในช่วง 10 ปี มีบางครั้งที่**ราคาหุ้นตกต่ำอย่างหนัก**ลดลงไป 50-79% ก่อนจะวกกลับคืนมาใหม่ ไม่ใช้ลดราคา Sale แบบที่คุณผู้ถือนักช้อปชอบนะครับ แต่เป็นเงินในพอร์ตลดลงไปกว่าครึ่ง เช่น พอร์ต A เคยมีช่วงที่พอร์ตโตไป 1.3 ล้านบาทแล้วปีถัดไปลดเหลือแค่ 0.27 ล้านบาท ก่อนจะวกกลับมาได้ในอีกหลายปีให้หลัง ทำใจลำบากเลยทีเดียว

แต่พอร์ต **พอร์ต A, B, C-ลดยะเล** มีช่วงที่มูลค่าพอร์ตตกต่ำลงหนักสุด แค่ 18-27% เท่านั้น ลงทุนด้วยกลยุทธ์ลดยะเลนี้ จึงน่าจะสบายใจกว่ามากครับ

2. พอร์ตแบบรวม 3 ตัว สำหรับ **พอร์ต D** ได้มูลค่าที่โตแบบกลางๆ เสี่ยงแบบกลางๆ แต่สำหรับ **พอร์ต D-ลดยะเล** กลับให้ผลตอบแทนแซงหน้าได้ ที่เป็นแบบนี้เพราะ

1) ใช้เงิน 1 ล้านบาทได้คุ้มขึ้น เพราะมีโอกาสเกิดสัญญาณลงทุนจากหุ้นถึง 3 ตัว

2) ยังคงการลดความเสี่ยงได้ดีเหมือนเดิม สรุปแล้วจารย์ดีมั่นใจว่า การเทรดด้วย กลยุทธ์ลดยะเลเป็นอีกทางเลือกที่น่าสนใจ ลดความเสี่ยงและทำกำไรได้จริงครับ ใครที่ยังไม่มีวิธีเทรดของตัวเอง ก็ลองเอาไปปรับใช้ดูได้ครับ...จารย์ดี

รายงานฉบับนี้จัดทำขึ้นโดยข้อมูลที่ได้ปรากฏและเชื่อว่าเป็นที่น่าเชื่อถือได้แต่ไม่ถือเป็นการยืนยันความถูกต้องและความสมบูรณ์ของข้อมูลใดๆ โดยบริษัทหลักทรัพย์ ยูบี เคย์ เอเชียน (ประเทศไทย) จำกัด (มหาชน) ผู้จัดทำขอสงวนสิทธิ์ในการเปลี่ยนแปลงความเห็นหรือประกาศการณ์ต่างๆ ที่ปรากฏในรายงานฉบับนี้ โดยไม่ต้องแจ้งล่วงหน้า รายงานฉบับนี้มีวัตถุประสงค์เพื่อใช้ประกอบการตัดสินใจลงทุน โดยไม่ได้เป็นการชักชวนให้นักลงทุนทำการซื้อหรือขายหลักทรัพย์ หรือตราสารทางการเงินใดๆ ที่ปรากฏในรายงาน